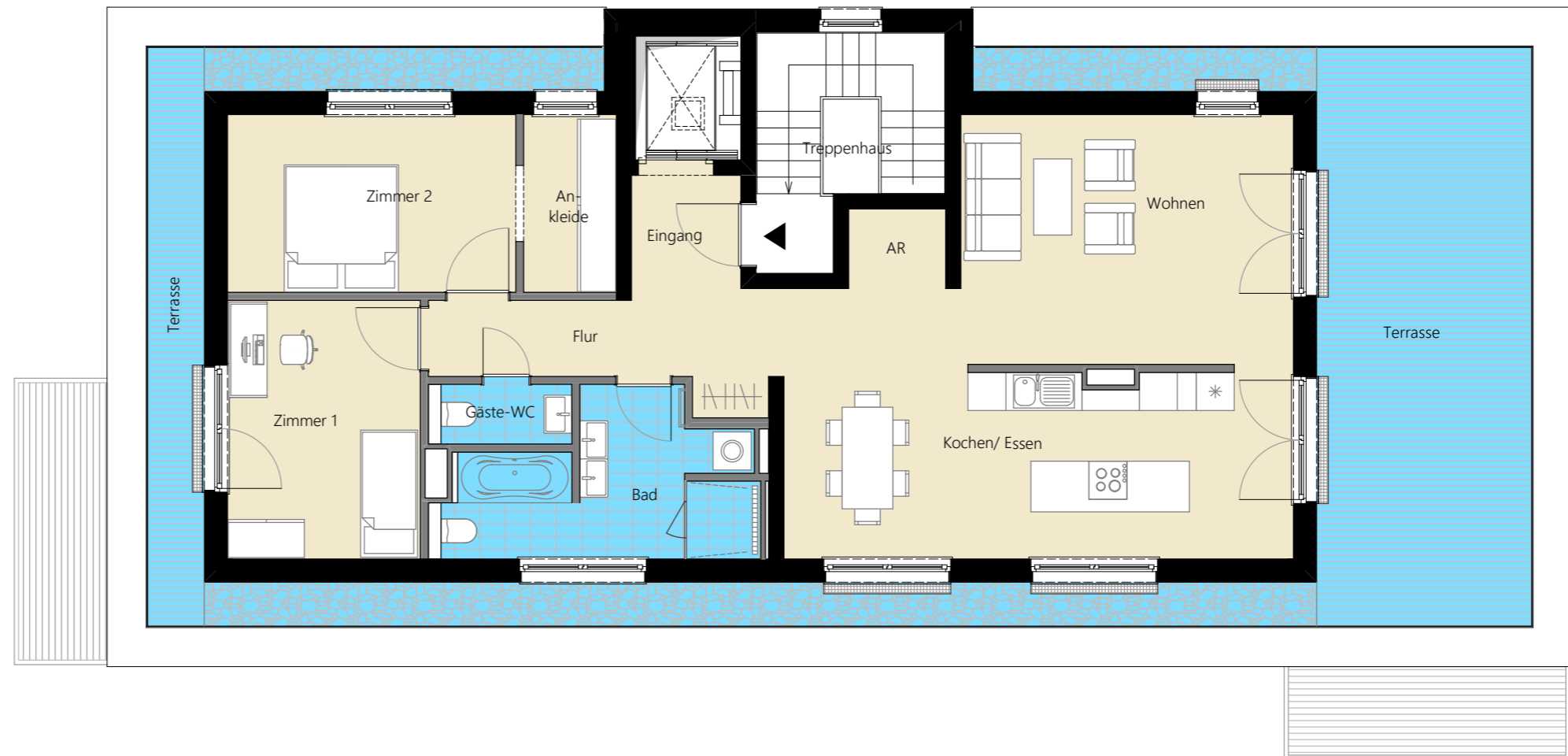
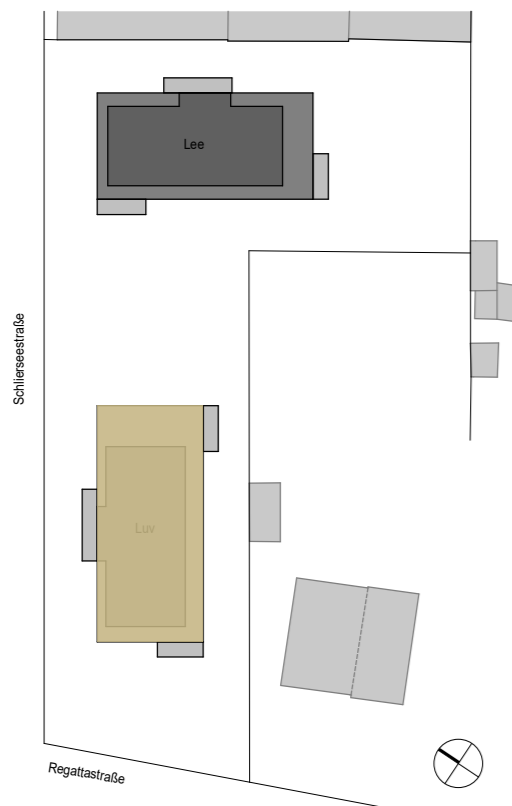


WE7 -Haus "Luv"

Schlierseestraße 2 -3.OG

Wohnfläche gesamt	122,8 m ²
Flur	11,1 m ²
Abstellraum	1,9 m ²
Wohnen	20,6 m ²
Terrasse	15,9 m ²
Küche/ Essen	27,2 m ²
Bad	10,4 m ²
Gäste-WC	2,1 m ²
Zimmer 1	12,4 m ²
Terrasse	4,4 m ²
Zimmer 2	12,7 m ²
Ankleide	4,1 m ²



Balkone werden zu 50% in der Wohnfläche berücksichtigt.

Dargestellte Möblierung stellt einen unverbindlichen Gestaltungsvorschlag dar und ist nicht im Lieferumfang enthalten.