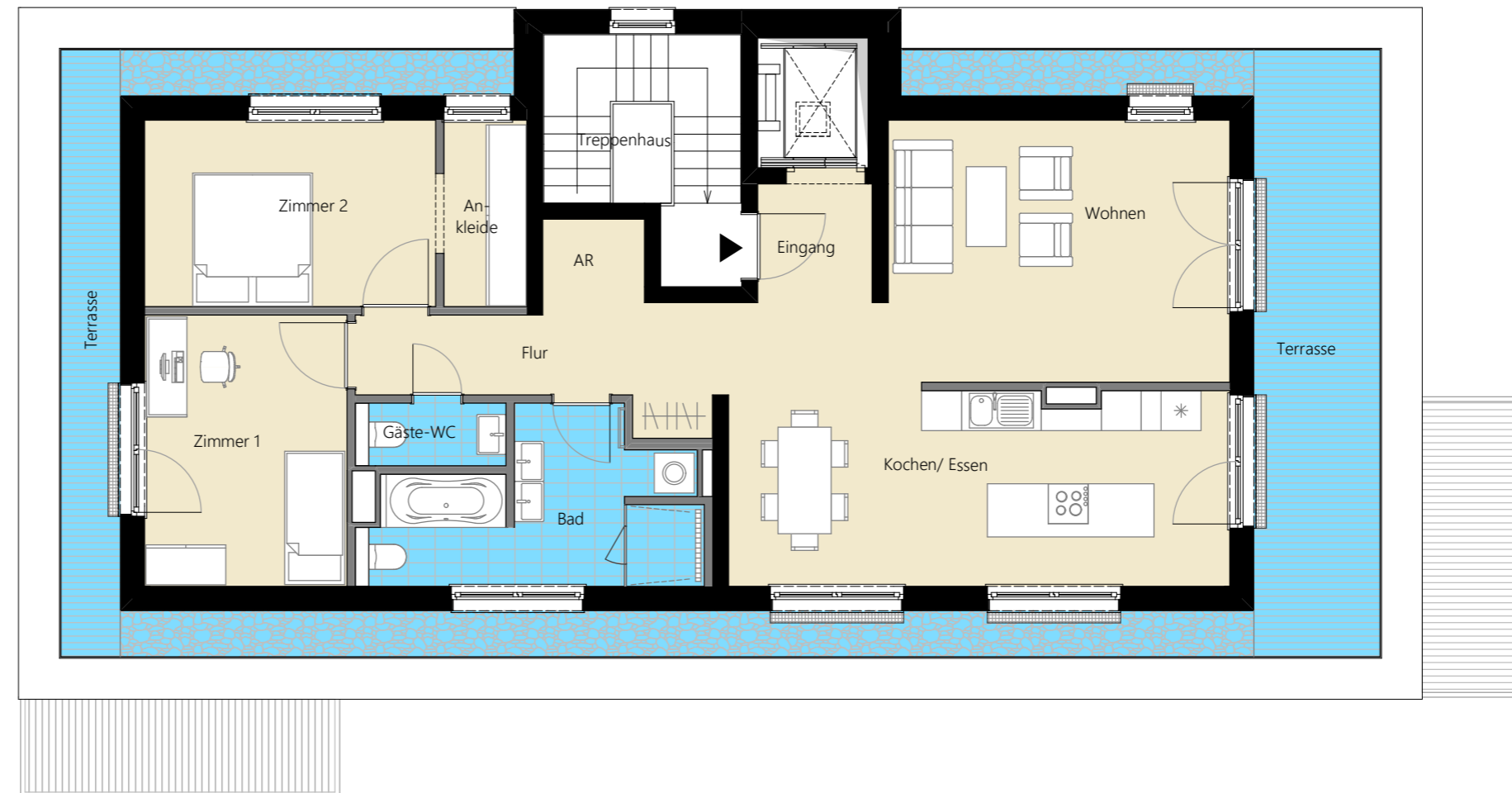
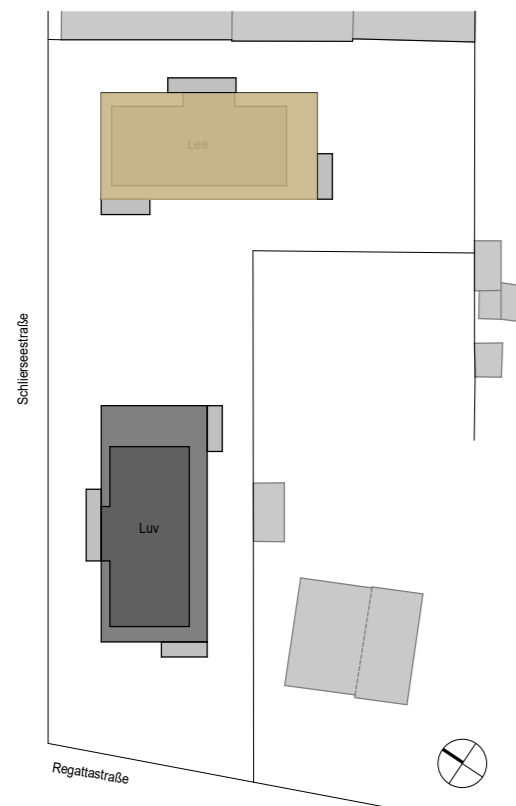


## WE14 -Haus "Lee"

Schlierseestraße 4 -3.OG

Wohnfläche gesamt	112,4 m <sup>2</sup>
Flur	11,2 m <sup>2</sup>
Abstellraum	1,9 m <sup>2</sup>
Wohnen	20,2 m <sup>2</sup>
Terrasse	9,0 m <sup>2</sup>
Küche/ Essen	25,1 m <sup>2</sup>
Bad	10,4 m <sup>2</sup>
Gäste-WC	2,1 m <sup>2</sup>
Zimmer 1	12,4 m <sup>2</sup>
Terrasse	4,4 m <sup>2</sup>
Zimmer 2	12,2 m <sup>2</sup>
Ankleide	3,5 m <sup>2</sup>



Balkone werden zu 50% in der Wohnfläche berücksichtigt.

Dargestellte Möblierung stellt einen unverbindlichen Gestaltungsvorschlag dar und ist nicht im Lieferumfang enthalten.